



HEZIKETA ZIKLOETARA SARTZEKO PROBA *PRUEBA DE ACCESO A CICLOS FORMATIVOS*

Goi Mailako Zikloak / *Ciclos de Grado Superior*

Atal espezifikoa / *Parte específica*

C

Biologia / *Biología*

NAN / DNI		Izena / Nombre	
Abizenak / Apellidos			
Sinadura / Firma			

2022ko apirila / *abril de 2022*



1. (2p) Ondorengo biomolekula bakoitzarentzat:

- Esan zein molekula-mota den
- Esan zein funtzio biologikoa duen

	Molekula-mota	Funtzioa
Hemoglobina		
Triglizeridoa		
Almidoia		
Intsulina		
RNAm		
Zelulosa		
Kolesterola		
Amilasa		
Histonak		
Erribosa		



2. (2p) **COVID-19a** birus batek eragindako gaixotasuna da.

a) Zerez daude osatuta birusak? (0,4p)

b) Zer dira antigenoak eta antigorputzak? (0,4p)

c) Zer dira mutazioak? Zeintzuk izan daitezke mutazioen ondorioak? (0,4p)

d) Zergatik ez dira erabiltzen antibiotikoak gaixotasun hau sendatzeko? (0,4p)

e) Aipatu gaixotasun hau prebenitzeko OMEk proposatzen dituen lau aholku. (0,4p)

3. (2p) Egin meiosiaren eta mitosiaren laburpen bat eta adierazi haien arteko antzekotasunak eta aldeak. (1,5p)

Ondoren, eman erantzuna hurrengo galdera hauei:

a) Zer dira gizakiaren zelula sexualak, haploideak ala diploideak? (0,25p)

b) Zenbat kromosoma ditu zelula sexual bakoitzak? (0,25p)



4. (2p) Nutrizio-prozesuak gizakian. Eman ezazu erantzuna ondoko galdera hauei:

a) Ohikoa da odol oxigenatuari "arteria-odola" deitzea eta odol oxigenatu gabeari, CO₂ daramanari, "bena-odola". Egokiak al dira izendapen horiek? Zergatik?(0,5p)

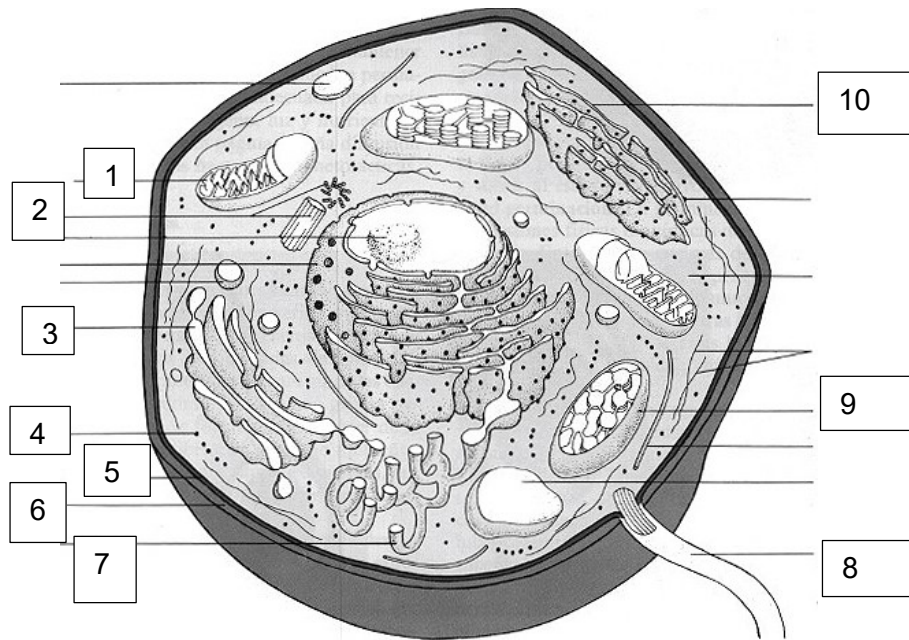
b) Nola eta non eratzen da gernua? (0,5p)

c) Non eta nola gertatzen da gas-trukea? (0,5p)

d) Zertan datza eta non gertatzen da nutrienteen xurgapena? (0,5p)

5. (2p) Irudian zelula-eredu ideal bat azaltzen da

- Identifikatu zenbakiez seinaturiko atalak (1p)
- Arrazoitu zelula eukariota ala prokariota den (0,5p)
- Arrazoitu landare ala animalia-zelula den (0,5p)



a)

1	
2	
3	
4	
5	
6	
7	
8	
9	
10	

b)

c)



1. (2p) Para cada una de las siguientes biomoléculas debes decir:

- Qué tipo de molécula es
- Función biológica que desempeña

	Tipo de molécula	Función
Hemoglobina		
Triglicérido		
Almidón		
Insulina		
RNAm		
Celulosa		
Colesterol		
Amilasa		
Histonas		
Ribosa		



2. (2p) La **COVID-19** es una enfermedad producida por un virus:

a) ¿Cuál es la composición de los virus? (0,4p)

b) ¿Que son los antígenos y los anticuerpos? (0,4p)

c) ¿Que son las mutaciones? ¿Cuáles pueden ser las consecuencias de las mutaciones? (0,4p)

d) ¿Por qué no se emplean antibióticos para tratar esta enfermedad? (0,4p)

e) Cita cuatro recomendaciones de la OMS para prevenir esta enfermedad. (0,4p)

3. (2p) Explica de forma resumida la mitosis y la meiosis indicando las diferencias y semejanzas entre ambos procesos (1,5p)

Responde a las siguientes cuestiones:

a) Las células sexuales humanas, ¿son haploides o diploides? (0,25p)

b) ¿Cuántos cromosomas tiene cada célula sexual? (0,25p)



4. (2p) Procesos de nutrición en el ser humano. Responde a las siguientes cuestiones:

a) Es habitual denominar a la sangre oxigenada "sangre arterial" y a la sangre desoxigenada, que transporta CO_2 , "sangre venosa". ¿Son correctas estas denominaciones? ¿por qué? (0,5p)

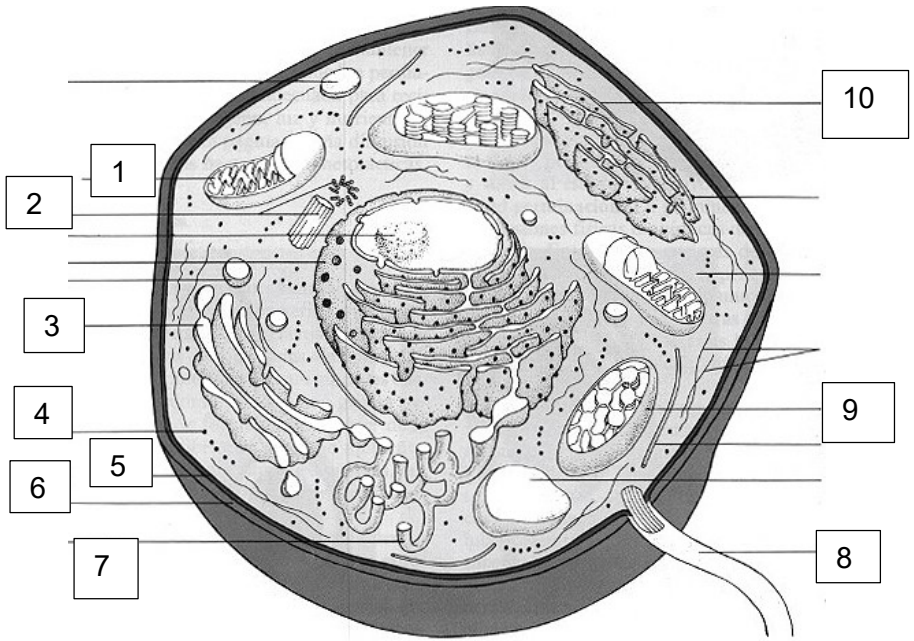
b) ¿Dónde y cómo se forma la orina? (0,5p)

c) ¿Dónde y cómo se realiza el intercambio de gases? (0,5p)

d) ¿En qué consiste y dónde se realiza la absorción de los nutrientes? (0,5p)

5. (2p) En la **figura** se representa un modelo de célula ideal:

- a) Identifica los componentes señalados con números (1p)
- b) Razona si se trata de una célula eucariota o procariota (0,5p)
- c) Razona si se trata de una célula animal o vegetal (0,5p)



a)

1	
2	
3	
4	
5	
6	
7	
8	
9	
10	

b)

c)